

Viscosímetros rotacionales RP1 – RP2



Los modelos RP1 y RP2 de RAYPA son viscosímetros rotacionales para la rápida determinación de la viscosidad según ISO 2555 y otras normas ASTM. Además de unos resultados compatibles al 100% con el método Brookfield, los instrumentos ofrecen una medición precisa y digital del par de torsión.

CARACTERÍSTICAS

Interface RS232 para la transmisión de datos al ordenador o a la impresora, sensor de temperatura PT100, display digital con lectura directa de diversos parámetros (más extensa en el RP2), software Viscosoft Basic para la evaluación sencilla de datos, señal acústica indicando la no permanencia en el rango óptimo del fondo de escala seleccionado, juego completo de husillos y 12 meses de garantía.

Adicionalmente el modelo RP2 ofrece interface RS232 bidireccional para el control del viscosímetro y evaluación de datos por medio de un ordenador y el software Viscosoft Plus que permite el control automatizado del RP2 y la elaboración de estudios reológicos.



Viscosímetros rotacionales RP1 – RP2

COMPATIBILIDAD

Las normas ISO 2555, ISO 1652, BS 6075, BS 5350 y ASTM 115-3716 definen un viscosímetro en cuanto a par de torsión, velocidad y diseño de los husillos. Si un instrumento como los viscosímetros RAYPA cumple con dichas especificaciones significa que es 100% compatible con el método "Brookfield" y puede ser utilizado para mediciones según dichas normas.

INFORMACION ADICIONAL

Nuestros viscosímetros se suministran como un equipo completo en un maletín muy robusto. Los accesorios estándar para cada equipo básico, juego completo de husillos con soporte, protector de husillos, cable RS232 y manual de instrucciones, se incluyen en el maletín.

REQUERIMIENTOS

Red eléctrica: 100-240/50-60Hz
Temperatura ambiente: 10-40°C
Humedad relativa: <80%

ESPECIFICACIONES

Velocidades

0.3, 0.5, 0.6, 1, 1.5, 2, 2.5, 3, 4, 5, 6, 10, 12, 20, 30, 50, 60, 100, 200 r.p.m.
Precisión: <0.5 % del valor absoluto

Husillos

Versión L (baja viscosidad): 4 husillos L1 - L2 - L3 - L4
Versión R (viscosidad media): 6 husillos R2 - R3 - R4 - R5 - R6 - R7

Rango de viscosidad

RP1L: 3 – 2.000.000 mPas en 76 rangos - 19 velocidades con 4 husillos
RP1R: 20 – 13.000.000 mPas en 114 rangos - 19 velocidades con 6 husillos
RP2L: 3 – 6.000.000 mPas en 84 rangos - 21 velocidades con 4 husillos
RP2R: 20 – 40.000.000 mPas en 126 rangos - 21 velocidades con 6 husillos

Precisión: ± 1% del fondo de escala **Reproductibilidad:** ± 0.2%

Viscosímetros rotacionales RP1 – RP2

TERMÓMETRO

Rango de temperatura: -15° C a +180°C (+5°F a + 356 °F)

Resolución: 0.1°C (0.1722°F)

Precisión: ± 0.1°C

Accesorios

Referencia: HR1

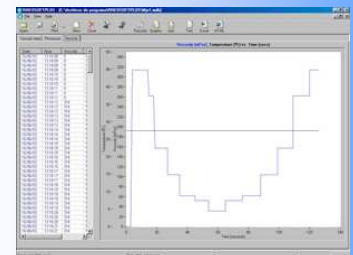
Con modelo RP1R **(5 – 33.300 mPas)**

Con modelo RP2R **(5 – 100.000 mPas)**



Software

Referencia	Descripción
SFT-001	Software unidireccional (RP-1 L y RP-1 R)
SFT-002	Software bidireccional (RP-2 L and RP-2 R)



Accesorios

Viscosímetros rotacionales RP1 – RP2

Adaptador para pequeños volúmenes de muestra

Características

Accesorio que permite la medición precisa de viscosidad en volúmenes pequeños de muestra (de 8 a 13 ml.) Acoplable a todos los modelos.

El adaptador dispone de una doble cámara de circulación que permite la termostatación de la muestra entre -10°C y $+100^{\circ}\text{C}$ por medio de un elemento externo.

Se suministra con un juego de 3 ó 4 husillos según modelo.

RP1L set: TL5 - TL7	1,5 -	200.000 mPas/cP
RP1R set: TR8 - TR11	25 -	3.300.000 mPas/cP
RP2L set: TL5 - TL7	1,5 -	600.000 mPas/cP
RP2R set: TR8 - TR11	25 -	10.000.000 mPas/cP

Referencia: APM



Adaptador de baja viscosidad

Características

Accesorio indispensable para obtener mediciones de gran precisión y reproducibilidad en materiales de baja viscosidad tanto newtonianos como no newtonianos.

Acoplable a todos los modelos.

Se suministra con un husillo especial cilíndrico (LCP).

Reproducibilidad de medidas de viscosidad desde 0.45 mPas. Volumen de muestra entre 16 y 18 ml.

El adaptador dispone de una doble cámara que permite la termostatación de la muestra entre -10°C y $+100^{\circ}\text{C}$ por medio de un elemento externo (termostato de circulación).

RP1L:	0,3 -	2.000 mPas/cP
RP1R:	3,2 -	21.333 mPas/cP
RP2L:	0,3 -	6.000 mPas/cP
RP2R:	3,2 -	64.000 mPas/cP

Referencia: ALV



Accesorios

Viscosímetros rotacionales RP1 – RP2

Adaptador de Desplazamiento Helicoidal **Características**

El Adaptador de Desplazamiento Helicoidal utilizado con husillos especiales en forma de T permite la medición de la viscosidad en sustancias donde la escasa fluidez (cremas, gelatinas, pastas, ceras, masillas) no permite utilizar métodos y husillos estándar.

El movimiento automático arriba - abajo del cabezal posibilita que el husillo trace un paso helicoidal evitando que se produzca un hueco o una rotura en la estructura de la muestra a analizar, pudiendo así obtener lecturas fiables de viscosidad.

Regulable en altura.

Acoplable a todos los modelos de viscosímetros de nuestra gama.

Se suministra con: seis husillos especiales en forma de T (PA, PB, PC, PD, PE, PF)



RP1L set husillos especiales T-Type (PA-PF)	156 -	3.120.000 mPas/cP
RP1R set husillos especiales T-Type (PA-PF)	1.160 -	33.300.000 mPas/cP
RP2L set husillos especiales T-Type (PA-PF)	156 -	9.400.000 mPas/cP
RP2R set husillos especiales T-Type (PA-PF)	1.160 -	100.000.000 mPas/cP

Referencia: AHM